



Iles  
de  
Paix

DOSSIER DE PRESSE



50 ans

DE SOLIDARITÉ ET  
DE COOPÉRATION

Si je reçois un poisson, je mangerai un jour. Si j'apprends à pêcher, je mangerai toute ma vie



# QUELQUES PROJETS MARQUANTS

## LUXEMBOURG BELGIQUE

Être actif au sud ne suffit pas. En effet, l'Île de Paix, par ses interventions au Luxembourg et en Belgique, contribue à la formation d'une opinion publique plus éclairée, solidaire et agissante pour un monde globalement plus juste. Elle propose des outils pédagogiques gratuits destinés au milieu scolaire et mène diverses actions de sensibilisation du grand public.

## BANGLADESH

*Gohira (1962-1967)*

- > Un doublement de la production agricole
- > Appui à 200 coopératives pour un soutien aux paysans pauvres

## INDE

*Kalakad (1967- 1975)*

- > Irrigation de 550 hectares de terres
- > Appui à 30 associations féminines : formation professionnelle et crédit

## PÉROU

*Région de Huánuco (2008-...)*

- > Professionnalisation de l'élevage de moutons (216 familles), de bovins (56 familles) et de cochons d'Inde (110 éleveuses)
- > Appui à une production améliorée de la grenadille : 334 familles
- > Installation de 12 réseaux de distribution d'eau potable : 800 familles

## BURKINA FASO

*Région Nord - Yalogo (1982-1999)*

- > 200 ha de rizières irriguées à partir d'un barrage
- > Protection contre l'érosion de 1.000 ha de cultures

*Région Est - Fada N'Gourma (2000-...)*

- > Aménagement de 186 ha de rizières
- > Construction de 11 écoles primaires et de 3 écoles secondaires : 3.000 places
- > Installation de 79 forages pour l'eau potable

## BÉNIN

*Région de l'Atacora (2001- ...)*

- > Installation de 25 périmètres maraîchers : 106 producteurs
- > 755 femmes formées en gestion, épargne, pratique d'une activité rémunératrice
- > Construction de 8 écoles primaires : 960 places

## TANZANIE

*Région d'Arusha (2015-...)*

- > Nouvel engagement d'Îles de Paix, aux côtés de populations d'éleveurs massai, pour un meilleur accès à l'eau

## GUINÉE-BISSAU

*Région de Bolama (1986-2003)*

- > Création d'un chantier naval : production de pirogues de 8 à 20 mètres
- > Appui à une coopérative d'artisans

## MALI

*Tombouctou (1975-1994)*

- > Aménagement de 550 ha de rizières
- > Creusement de 110 puits villageois et pastoraux

*Région de Tominian (2005- 2014)*

- > Aménagement de 99 ha de rizières
- > Réalisation de 26 forages pour l'eau potable

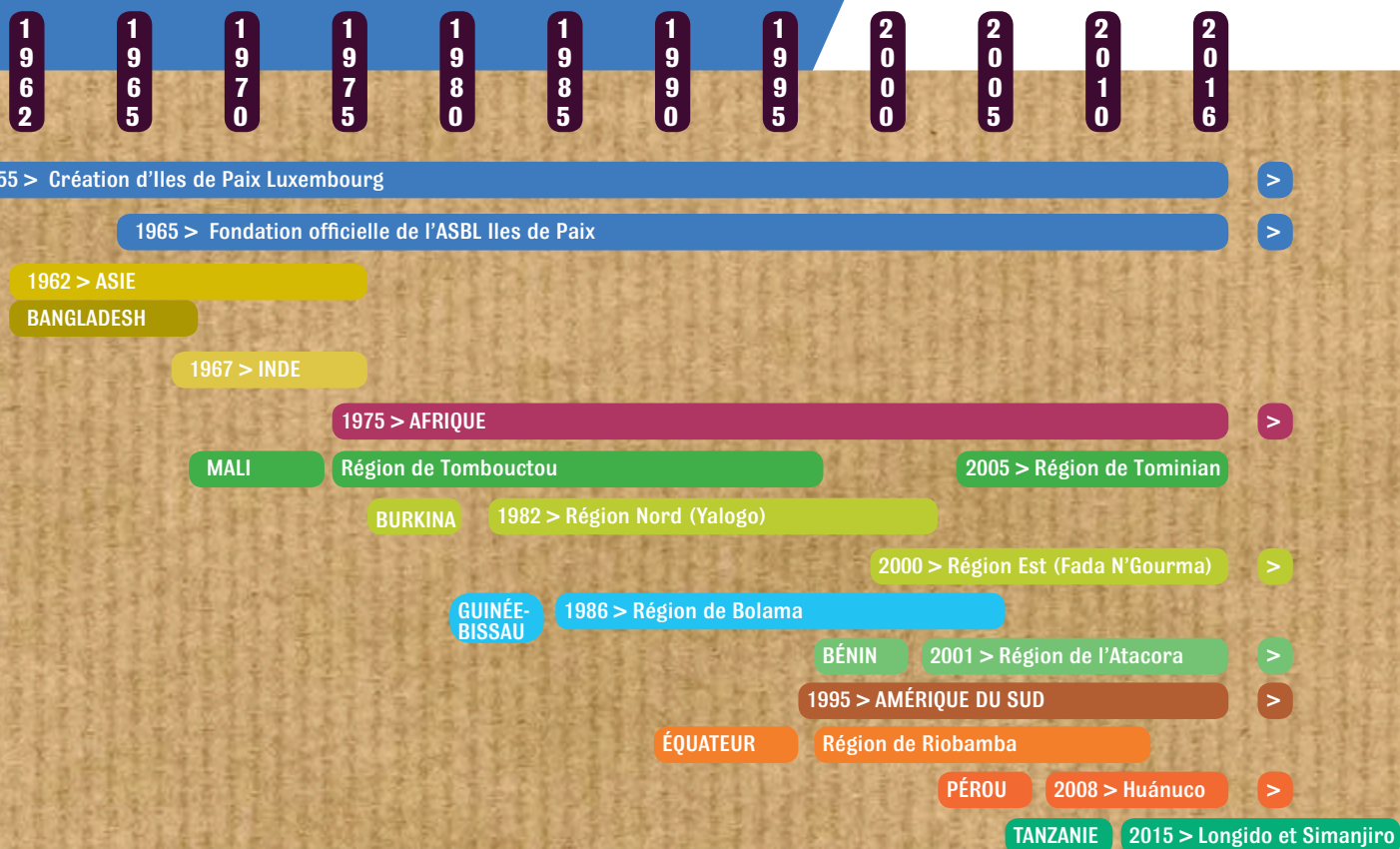
## ÉQUATEUR

*Région de Riobamba (1995-2012)*

- > Formation de plus de 2.000 paysans techniciens
- > Professionnalisation de la culture de la mûre : 310 familles
- > Professionnalisation de l'élevage bovin : 306 familles

Iles de Paix est une ONG de développement, fondée par le Prix Nobel de la Paix Dominique Pire, en 1965 en Belgique. L'association est soutenue depuis sa création par de nombreux donateurs luxembourgeois au travers de l'ONG «Association pour la promotion des Iles de Paix, qu'on appelle aujourd'hui «Iles de Paix Luxembourg».

## LE PARCOURS D'ILES DE PAIX





# L'ESPRIT DU FONDATEUR

**C'est en 1958 que le Belge Dominique Pire se voit attribuer le Prix Nobel de la Paix** pour son action en faveur des réfugiés laissés à l'abandon après la Seconde Guerre mondiale. Au début des années 1960, son expertise est requise au Bangladesh, où l'éclatement de l'empire des Indes a généré de nombreux réfugiés.

Dominique Pire découvre sur place l'extrême pauvreté de la population des campagnes. Un véritable choc qui éveille chez lui la volonté d'entreprendre quelque chose de très concret pour combattre la misère et œuvrer au développement.



De retour en Belgique il s'entoure d'experts et d'amis engagés pour mettre au point une démarche qui est à l'époque profondément novatrice, si pas révolutionnaire. Loin de la charité et de l'assistanat, l'aide au développement que préconisent ces pionniers se fonde sur les talents, les ressources, mêmes maigres, et surtout sur la prise de responsabilité des populations que l'on soutient. **C'est le principe du self-help : aide-toi toi-même, prends les choses en main !**

Sur base de ce concept, Dominique Pire entreprend en 1962 un premier projet de développement - une première Ile de Paix - à Gohira, au Bangladesh. **Il crée l'association Iles des Paix en janvier 1965**, pour soutenir ce projet, puis un second, lancé en 1967 à Kalakad, dans le sud de l'Inde. L'association luxembourgeoise a immédiatement soutenu les différentes îles de Paix.

La démarche de Dominique Pire est basée sur le dialogue fraternel, la connaissance de l'autre et le respect de sa dignité. Ce n'est pas en se substituant à eux que l'on aide durablement les gens, mais **en faisant en sorte qu'ils soient en mesure de bâtir eux-mêmes leur futur sur de meilleures bases.**

Dominique Pire décède prématurément, en 1969. Il ne vit donc pas la transposition de sa démarche de développement en Afrique, en 1975, et par la suite en Amérique du Sud.

L'association travaille avec des populations de plusieurs pays d'Afrique et d'Amérique latine (Bénin, Burkina Faso, Tanzanie et Pérou).

Le monde a bien changé, les contours de la coopération au développement aussi, mais les conceptions et valeurs portées par Dominique Pire sont toujours au cœur des actions d'Iles de Paix.

**« Si tu apprends à pêcher, tu mangeras toute ta vie. »** Cette phrase, devenue le slogan d'Iles de Paix est plus que jamais d'actualité.

## QU'EST-CE QUE LE DÉVELOPPEMENT ?

**« Se développer, c'est avoir plus pour être plus. « Avoir plus », signifie augmenter quantitativement certains biens. « Être plus », c'est avoir la possibilité d'épanouir sa personnalité, de construire soi-même son histoire et son avenir. Un processus de développement doit donc permettre à une population d'adapter et de modifier son comportement de manière à pouvoir prendre en main son développement et son épanouissement. »**

Dominique Pire

## ET SI L'ESSENTIEL ÉTAIT INVISIBLE ?...

On mesure les avancées et changements matériels que produit une intervention de développement.

Il faudrait aussi pouvoir mesurer, chez les personnes avec lesquelles on a travaillé, la confiance en soi retrouvée, la dignité renforcée.

Ce sont les meilleurs gages que le processus de développement enclenché sera pérenne.

*“ La modification d'un comportement, signe tangible d'un projet de développement, ne peut-être ni chiffrée, ni filmée, ni photographiée. ”*

Dominique Pire

# LES TROIS GRANDS OBJECTIFS DES INTERVENTIONS

1

## Garantir la sécurité alimentaire et augmenter les revenus

Iles de Paix intervient dans des zones rurales très défavorisées, où manger à sa faim demeure pour les populations une préoccupation majeure. Augmenter la production agricole est donc une priorité.

De nouveaux espaces de culture sont aménagés, les sols sont enrichis, des systèmes d'irrigation sont installés et des techniques de culture mieux adaptées sont enseignées aux producteurs.



2

## Assurer un meilleur accès aux services de base

Iles de Paix aide les communes à assurer à leur population un meilleur accès à des services de base essentiels, comme l'eau potable, la scolarisation des enfants, les soins de santé, des voies de communication praticables.



3

## Améliorer la gestion et la démocratie locales

Iles de Paix renforce les compétences techniques et les capacités de gestion des autorités communales : formations, voyages d'études, appuis pour la définition de plans de développement local, etc. L'association aide aussi les populations à faire valoir leurs droits, à présenter leurs projets et à participer activement à la gestion des affaires qui les concernent. Bonne gestion et démocratie locales sont les conditions d'un développement durable.



# LES SEPT PRINCIPES D'ILES DE PAIX POUR UNE ACTION EFFICACE

1

## Le self-help

- Ne pas pratiquer l'assistanat
- Travailler avec des personnes qui décident de s'investir pour améliorer leurs conditions de vie (contribution financière et participation aux constructions et aménagements)

2

## La proximité et le dialogue

- Écouter les populations (leurs besoins, leurs difficultés)
- Élaborer les projets de développement avec elles, sur place.

3

## Des solutions simples et peu coûteuses

- Pour qu'elles puissent être facilement gérées et reproduites (effet d'essaimage)

4

## La formation au centre des projets

- Pour les bénéficiaires
- Pour les associations de producteurs et d'utilisateurs des services de base, les organisations de la société civile
- Pour les responsables communaux

5

## Une collaboration étroite avec les communes

- Pour leur permettre d'accompagner les projets dans le futur (durabilité) et de prendre l'initiative d'en lancer d'autres (extension)

6

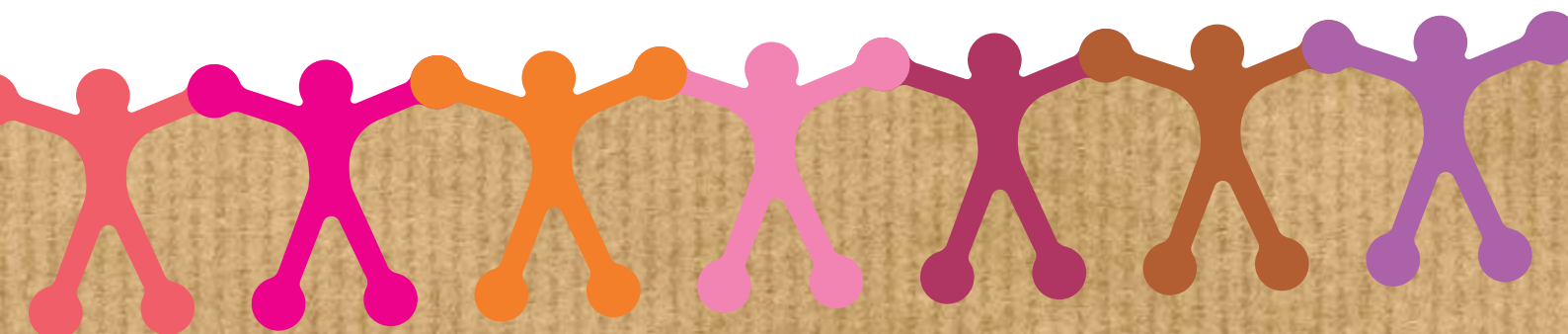
## Un appui temporaire

- 10 ans d'accompagnement maximum, pour ne pas créer de dépendance
- Le but est d'apprendre à voler de ses propres ailes (autonomie)

7

## La diffusion de bonnes pratiques (essaimage)

- Former et encourager les gens à transmettre leurs acquis
- Organiser des échanges d'expériences, des séances de sensibilisation, mettre en place des programmes de démonstration
- Diffuser les nouvelles pratiques via les médias locaux





# FOCUS SUR QUELQUES PROJETS PHARES D'ILES DE PAIX

## BURKINA FASO Des rizières à perte de vue

Aménager des rizières sur des terres basses, dévastées par les eaux en saison des pluies et désespérément arides en saison sèche : une idée simple, mise en application au Burkina Faso.

La technique, peu coûteuse, consiste à installer, sur ces terres auparavant inexploitable, des digues en terre compactée garnies de pierres qui retiennent l'eau suffisamment longtemps pour mener une campagne de culture. Ce programme a déjà permis d'aménager **250 hectares pour 2.640 familles**, sans compter les extensions pratiquées, de manière autonome, par les agriculteurs.

Au Burkina Faso, chaque exploitant récoltent en moyenne 250 kilos de riz, de quoi nourrir une famille de 10 personnes pendant deux mois au moins.

**Diapkampo, agricultrice à Diapangou, au Burkina Faso :** *Depuis que je fais du riz, j'ai toujours de très bonnes récoltes. Comme mon mari a aussi sa parcelle, nous arrivons à couvrir les besoins de toute la famille et à gagner assez d'argent pour les frais de notre ménage.*

## PÉROU, BURKINA FASO ET MALI De l'eau potable, mais aussi l'envie de vivre mieux

Au Pérou, Iles de Paix a aménagé **12 systèmes de distribution d'eau potable pour plus de 1628 familles**.

Elles reçoivent désormais de l'eau saine à domicile grâce à la captation et l'acheminement par canalisation de sources d'altitude. Une petite révolution dans la vie quotidienne de milliers de personnes : santé et confort de vie sont notablement améliorés. En prime, chaque famille dispose d'une toilette et d'une douche.

Au-delà de l'accès à l'eau, ce projet offre à ses bénéficiaires un surcroît de dignité, leur ouvre la perspective de mener en zone rurale une « autre » vie, sans passer par la case exode vers la ville. Le projet a enclenché chez beaucoup de bénéficiaires une sorte de déclic psychologique : ils ont désormais la volonté d'améliorer leur vie sur place et confiance en leur capacité d'y parvenir.

**Alberto, agriculteur à Molino :** *L'arrivée de l'eau dans notre communauté a changé nos vies. En plus, l'installation chez nous d'un évier et d'une toilette m'a donné la motivation et l'énergie pour améliorer le confort du reste de la maison.*

Au Burkina Faso et au Mali, c'est l'installation de forages dans les villages qui a donné accès à l'eau potable à des familles qui n'en disposaient pas. Elles devaient s'approvisionner très loin ou à la rivière, au marigot. Une rude tâche pour les femmes et les filles. Jusqu'à 3 heures par jour : tout ce temps en moins pour aller à l'école ou mener une autre activité ! **99 nouveaux forages ont été installés dans les deux pays, procurant de l'eau à plus de 30 000 personnes.**





## BÉNIN ET BURKINA FASO

### Quand les femmes entreprennent, elles comptent !

Pour soutenir les femmes qui souhaitent entreprendre, lancer une activité de transformation et/ou de petit commerce, l'les de Paix propose tout un programme de formation :

- formations techniques, pour s'initier, par exemple, à la confection de fromage, de couscous, de savon de karité...
- formation en gestion d'une activité, pour ne pas travailler en pure perte, et sensibilisations à l'épargne, afin de sécuriser et de faire fructifier les bénéfices engrangés.

Rien qu'au Bénin, **ce programme a bénéficié à 755 femmes**, qui ont pu améliorer leur quotidien et aussi leur positionnement dans leur communauté. Des femmes qui comptent, dans les deux sens du terme !

**Katoumi, transformatrice de manioc et karité :** *Les formations m'ont permis de faire « l'élevage » de l'argent. Maintenant, je sais exactement ce que rapporte mon activité, alors qu'avant, je ne savais pas trop. En plus, comme j'ai de l'épargne, je n'ai plus besoin de crédit pour développer ma petite entreprise.*

## PÉROU

### Un élevage rentable et émancipateur

Au Pérou, l'les de Paix a permis de professionnaliser le petit élevage de cochons d'Inde. Spécialité andine, cet élevage est traditionnellement confié aux femmes, qui le pratiquent la plupart du temps à petite échelle, dans un coin de la maison et sans en tirer des revenus appréciables.

Riche en protéines, la viande de cochon d'Inde constitue un apport précieux pour les enfants, qui sont nombreux à souffrir de malnutrition.

Pour améliorer leur revenu ; mais aussi la ration alimentaire familiale, les femmes ont bâti un enclos pour leurs animaux, aménagé une parcelle de fourrage, appris des notions élémentaires en matière de nutrition et de soins vétérinaires. Certaines ont suivi un parcours de « technicien paysan » et leur expertise est mise au service des autres éleveuses de la région. Ce projet fut un succès : **110 femmes y ont adhéré !** Elles ont amélioré leur revenu, l'alimentation de leur famille et en plus, elles ont gagné en autonomie et en estime de soi. En un mot, elles se sont émancipées.

**Christina, éleveuse à Santa Maria del Valle :** *Je n'avais que quelques animaux. J'en ai aujourd'hui 250 ! Et, grâce à ma formation, ils sont mieux nourris et mieux soignés. J'ai installé seule un deuxième clapier, pour encore développer mon élevage. Je rêve d'avoir un jour un millier de cochons d'Inde !*



# BILAN DES PRINCIPALES ACTIONS D'ILES DE PAIX

Les équipes d'Ile de Paix sont fières des résultats obtenus sur le terrain, grâce à l'engagement des communes et des populations partenaires. Aperçu des principaux acquis engrangés dans les localités d'intervention.



## BÉNIN > COMMUNE DE TOUCOUNTOUNA [2001-2013]

### SÉCURITÉ ALIMENTAIRE ET REVENUS

• **Culture du maïs améliorée par un engrais vert, le pois d'Angole**  
182 producteurs bénéficiaires directs.

Ils ont en moyenne doublé la superficie de leurs cultures et augmenté leur rendement de 31 %.

• **Maraîchage**

35 périmètres aménagés et dotés d'un forage pour 106 producteurs, dont 55 femmes.

La superficie consacrée au maraîchage a triplé.

Les producteurs ont augmenté leur marge bénéficiaire d'un peu plus de 50 %.

• **Programme d'appui aux femmes**

755 femmes ont bénéficié de formations en gestion ou à l'épargne et 75 en pratique technique d'une activité (fabrication de semoule de manioc, de fromage de soja et de savon de karité). Les revenus de ces dernières ont progressé de 38 à 86 % selon l'activité.

### SERVICES DE BASE

• **Scolarisation**

Construction de 8 écoles primaires de 3 classes : places supplémentaires pour 960 élèves.

Construction de 4 logements pour enseignants.

Campagnes de sensibilisation pour une scolarisation des enfants (surtout des filles), notamment par la production d'une pièce de théâtre-action et la diffusion de sa version filmée dans de nombreux villages.

• **Marché communal**

Construction d'un nouveau marché dans le centre de la commune. Il apporte des revenus à la municipalité et a fortement développé le commerce local.

Le volume des transactions a été multiplié par trois.



## BURKINA FASO > COMMUNES DE YAMBA (2002-2013) ET DIAPANGO [2004-2015]

### SÉCURITÉ ALIMENTAIRE ET REVENUS

• **Culture du riz grâce à des aménagements de bas-fonds auparavant inexploités**

Aménagement de 165 ha par 2.207 producteurs, dont 1.025 femmes.

C'est une nouvelle production, donc 100 % de gain pour les producteurs. En 2013, chaque exploitant a récolté en moyenne 250 kilos de riz, soit de quoi nourrir une famille de 10 personnes pendant au moins deux mois.

• **Barrage et périmètre irrigué de Panpangou**

La construction du barrage a permis l'exploitation sous irrigation, par 340 agriculteurs, d'une superficie de 21 hectares. On y produit du riz (jusqu'à 6 tonnes/ha) en saison des pluies, puis des légumes en saison sèche.

La retenue d'eau profite aussi aux éleveurs de la zone, qui y abreuvent leurs animaux.

### SERVICES DE BASE

• **Scolarisation**

Enseignement primaire

Construction de 11 écoles primaires de 3 classes : près de 2.000 places supplémentaires.

Croissance de 140 % du nombre d'enfants allant à l'école primaire et de 80 % du taux de scolarisation des filles à ce niveau.

Construction de 44 logements pour enseignants.

Enseignement secondaire

Construction de 2 collèges d'enseignement général (CEG – 1<sup>er</sup> cycle du secondaire) et extension d'un CEG qui a pu devenir lycée (2<sup>e</sup> cycle du secondaire): 20 classes, 1.000 places supplémentaires.

Le nombre d'enfants scolarisés dans le secondaire a été multiplié par 3,5.

• **Eau potable**

Aménagement de 79 forages, soit le tiers des points d'eau de ce type dans les deux communes.

Gros travail de formation et d'accompagnement pour une gestion durable de ces infrastructures par des comités d'usagers.

Plus de 23.500 personnes ont un accès durable et de proximité à l'eau potable.



## MALI > COMMUNES DE BÉNÉNA (2005-2014) ET DE FANGASSO (2007-2014)

### SÉCURITÉ ALIMENTAIRE ET REVENUS

#### • Culture du riz sur des bas-fonds aménagés

99 ha de rizières exploitées par 485 producteurs. Moyenne récoltée par famille en 2013 : 324 kilos de riz, de quoi couvrir ses besoins annuels en riz.

#### • Maraîchage

Installation de périmètres de culture pour des groupements de producteurs (9 ha, 170 producteurs) et appui à 22 maraîchers indépendants (forages, puits et pompes).

#### • Élevage

Construction de 5 parcs pour la vaccination des animaux (11 villages bénéficiaires).

Programme de développement de l'élevage de volailles et de chèvres pour 241 femmes.

Apiculture : formation et équipement de 18 apiculteurs et appui pour la création d'une coopérative féminine qui transforme et commercialise le miel.

### SERVICES DE BASE

#### • Eau potable

Installation de 20 nouveaux forages et réhabilitation de 6 forages hors d'usage.

Près de 8.000 personnes ont un accès durable et de proximité à l'eau potable.

Formation et suivi de 26 comités d'usagers pour la bonne gestion des forages.

#### • Mobilité

Construction d'un gué bétonné (radier) permettant le franchissement d'une zone inondable. 7 villages (61.000 habitants) ont ainsi pu sortir de l'isolement en saison des pluies.

Réfection d'une piste sur 1,7 km.

#### • Commerce

Construction d'un marché central et appui à la commune pour sa bonne gestion. Augmentation des revenus communaux et des transactions commerciales.



## PÉROU > COMMUNES DE MOLINO (2008-2014) ET DE SANTA MARIA DEL VALLE (2009-2015)

### SÉCURITÉ ALIMENTAIRE ET REVENUS

#### • Culture de la grenadille (sorte de fruit de la passion)

Cette culture jadis peu rentable a été professionnalisée pour procurer à ceux qui la pratiquent des revenus significatifs.

334 parcelles de culture améliorée (800 m<sup>2</sup> par famille). Augmentation du revenu moyen de 123 %.

Les producteurs ont aménagé de manière autonome d'autres parcelles (+ 50 % par rapport aux superficies aménagées avec l'aide d'Iles de Paix).

#### • Production de semences améliorées

Formation et appui à 17 producteurs de haricots et 25 producteurs de pommes de terre. Des semences de qualité sont désormais produites et disponibles localement.

#### • Élevage

Formation et appui à 216 éleveurs de moutons (alimentation, soins vétérinaires, amélioration de la qualité des animaux, gestion de l'élevage). Le prix de vente des animaux a triplé, alors qu'ils peuvent être vendus après 14 mois au lieu de 30.

Formation et appui à 56 éleveurs de bovins. Production de lait doublée. Formations pour la transformation du lait (fromage et yaourt).

Formation et professionnalisation de 110 éleveuses de cochons d'Inde. Cette activité jadis anecdotique procure aux femmes un revenu annuel moyen de 500 € (autant que le revenu moyen par personne dans la région) et améliore considérablement l'alimentation des enfants.

#### • Formations de techniciens paysans

Ils améliorent leur exploitation et apportent leur expertise dans leurs communautés en agriculture, élevage et irrigation. 129 paysans techniciens formés.

### SERVICES DE BASE

#### • Eau potable

Installation de 12 réseaux de distribution d'eau potable au profit de 800 familles (+ de 5.000 personnes). Chaque famille dispose d'un WC et d'une douche. Formation de comités de gestion de l'eau et éducation à l'hygiène.

Le modèle fait école : la commune de Molino a installé à ses frais 5 réseaux supplémentaires.

Eau potable et toilettes dans 3 écoles.

#### • Santé

Équipement de 4 centres de santé en mobilier et instruments médicaux. Construction, à proximité d'une maternité, d'une maison d'accueil pour femmes enceintes vivant dans des communautés éloignées.

Sensibilisation pour une bonne nutrition.

#### • Mobilité

Aménagement d'une piste sur 3 km. Plus de 400 personnes désenclavées, même en saison des pluies.

L'ensemble du projet a été co-financé par le MAE luxembourgeois à hauteur de 2/3 du budget global et par fonds propres grâce aux nombreux donateurs d'Iles de Paix Luxembourg.



# LES PRIORITÉS D'ILES DE PAIX POUR DEMAIN

## UN NOUVEAU PAYS, LA TANZANIE

En 2015, Iles de Paix s'est engagée dans un nouveau pays, la Tanzanie, dans le cadre d'un programme piloté par le Fonds Belge pour la sécurité alimentaire. Ce programme associe différents acteurs parmi lesquels des ONG belges comme Vétérinaires sans frontières ou Trias, le Programme alimentaire mondial, la Coopération technique belge et des ONG tanzaniennes.

La région d'intervention se situe dans le nord-est du pays, où vivent principalement des Massaï qui pratiquent un élevage semi-nomade dans des conditions particulièrement difficiles.

Leur activité est mise en péril par l'essor du tourisme entraînant le développement de réserves naturelles qui mordent sur leur territoire traditionnel. Ils sont par ailleurs confrontés à la sécheresse, consécutive au réchauffement climatique. C'est sur ce dossier de l'accès à l'eau que travaillera Iles de Paix avec deux ONG partenaires tanzaniennes.

Il s'agit de réhabiliter et d'améliorer des points d'eau existants et d'en créer de nouveaux dans des villages qui en sont dépourvus.

Cette action vise d'abord les éleveurs, mais il est clair qu'une meilleure disponibilité de l'eau servira aussi la consommation humaine et soulagera les femmes, souvent astreintes à d'interminables marches pour approvisionner leur famille en eau (jusqu'à 30 kilomètres pour certaines).

## UN DÉVELOPPEMENT ENVIRONNEMENT-COMPATIBLE

Depuis de nombreuses années, Iles de Paix privilégie dans ses projets un développement agricole durable, qui ne porte pas atteinte à l'environnement et, si possible, l'améliore.

Recours à des engrais verts ou bio, de préférence produits par les agriculteurs, lutte contre l'érosion, retenue des eaux de pluie favorisant le renouvellement de la nappe phréatique...

Le réchauffement climatique, dont Iles de Paix peut constater les effets dans ses pays d'intervention, notamment au niveau des ressources en eau et de l'aridité des sols, impose plus que jamais la promotion d'une agriculture respectueuse de l'environnement.

Au Pérou, par exemple, Iles de Paix mène depuis 2015 un ambitieux programme en faveur d'une agriculture familiale axée sur les principes de l'agro-écologie, prônant la diversification des activités et leur bonne complémentarité.

500 familles ont déjà été touchées par cette expérience pilote qui s'est avérée fructueuse.

## AGIR À PLUS GRANDE ÉCHELLE

Les interventions d'Iles de Paix sont en expansion. C'est ainsi que les expériences qui se sont révélées positives ponctuellement, dans une commune, sont reproduites ailleurs à plus grande échelle, adaptées aux différents territoires d'intervention.

**Riche de sa longue expérience, Iles de Paix met au point des modèles de développement et stimule leur essaimage.**







ILES DE PAIX LUXEMBOURG

69, RUE JEAN MERCATORIS  
L-7237 HELMSANGE  
+352 621 346 070  
INFO@ILESDEPAIX.LU  
WWW.ILESDEPAIX.LU

CCPL LU61 1111 0227 5355 0000  
DEDUCTION FISCALE A PARTIR DE 120 € PAR AN CUMULÉS